



Eurotrac

törzscsuklós és teleszkópos rakodógépek



W10

W11

W12

W13

homlokrakodók

T13

teleszkópos rakodók



W10

homlokrakodó

ET Eurotrac

Motor: **Diesel**
Gyártó: **KUBOTA** (Japán)
Típus: **D902**
Hengerek száma: **3**
Teljesítmény: **16,1 KW / 22 LE**
Kapacitás: **898 ccm**
Hűtőrendszer: **vízűtés**

Tömegek, súlyok
Önsúly: **1150 kg**
Billenő terhelés egyenes helyzetben **700 kg**,
45°-os szögben **480 kg**
Meghajtás: **hidrosztatikus, összkerekes**
Sebesség: **max. 10 km/h**
Üzemanyagtartály: **25 l Diesel**
Hidraulikaolaj tartály: **32 l**
Emelési magasság: **2107 mm**

Hidraulikus, csuklós kormányzás
(a csuklós kormányzás révén
a homlokrakodó jobban alkalmazkodik
a talajviszonyokhoz a merev
kerettel ellentétben)

Hidraulikus vezérlés
Vezérlőszelep: **BUCHER** (Olaszország)
Meghajtó szivattyú teljesítménye: **57 l/min**
(előre- és hátramenet pedállal kapcsolható)
Munkanyomás: **280 bar**
Segédhidraulika:
Szivattyú-teljesítmény: **25 l/min**
Munkanyomás: **180 bar**

Elektronika
Volt: **12 V** • Akkumulátor: **43 Ah**
Világítás: **DENSO** (Japán)
Indító: **DENSO** (Japán)





Eurotrac

W10



- A legkisebb, W10 homlokrakodó tökéletes segítőtárs szűk munkaterületeken is.
- Csak 91 cm széles (lapáttal 98 cm) és 195 cm magas.
- A W10 billenő terhelése 700 kg, ami egy kis homlokrakodónál igen jó.
- A tolóerő sem hagy kétséget afelől, hogy a kis, összerék-meghajtású rakodó alkalmas nehéz munkálatokra.
- A legújabb Kubota motor teljesítménye 22 LE, és nagyon takarékos.
- Az összes, kerekes rakodógéphez különféle, felszerelhető munkaeszközt szállítunk.

Szabványfelszereltség:

- A segédhidraulikakör joystickkal vezérelhető teljesítménye 25 l/min, 180 bar nyomásnál
- Első és hátsó munkalámpák
- Könyöklő és biztonsági öv
- Kézifék
- Állítható kormányoszlop
- Hosszirányú kormánymű
- Levehető védőtető • Vonószem



- A W10 rakodó pedál segítségével vezethető előre és hátra. Gáz lábpedállal vagy kézzel egyaránt adható.
- Az erős csuklós kormányzásnak köszönhetően a rakodók bármilyen terepviszonyban négy keréken állnak, ugyanakkor fordulékonyak maradnak. Az első és hátsó kocsi egymástól függetlenül leng, ezáltal optimális vontatás érhető el, jobban lehet reagálni a talaj egyenetlenségeire.
- A rakodó sokoldalúan alkalmazható. A W10 mindenütt hasznos, ahol a hely korlátozott.
- A W10-et szívesen használják lótelepeken, temetőekben, és belső építési munkálatokhoz.

- A lefelé keskenyedő bukócső által a W10 kerekes rakodó kilátása igen jó.
- A lefelé keskenyedő bukócső által a W10 kerekes rakodóból kiváló a kilátás.
- A bukócső leszerelhető, a hátsó cső lehajtható. Az összmagasság csak 155 cm.
- A gémszerkezet joystickkal kezelhető.
- A rakodó lebegtető funkcióval és hidraulikus adapterzárral rendelkezik.
- Újdonság, hogy az első kar kiegészítő hidraulikája minden modellnél joystickkal vezérelhető.
- A műszerfal áttekinthető, és minden fontos gépadatot közöl a vezetővel.





W11

homlokrakodó

Motor: **Diesel**
Gyártó: **Kubota** (Japán)
Típus: **D1105**
Hengerek száma: **3**
Teljesítmény: **19,4 KW / 26 LE**
Fordulatszám: **7,4 Nm / 1600 U/min**
Lökettérfogat: **1123 ccm**
Hűtőrendszer: **vízhűtés**

Tömegek, súlyok

Önsúly: **1700 kg**, zárt kabinnal
Önsúly: **1560 kg**, védőtetővel
Billenő terhelés egyenes helyzetben
850 kg, 45°-os szögben **550 kg**

Hidraulikus, csuklós kormányzás
(a csuklós kormányzás révén a homlokrakodó jobban alkalmazkodik a talajviszonyokhoz a merev kerettel ellentétben)

Hidraulikus vezérlés

Gyártó: **BONDIOLI** (Olaszország)
Vezérlőszelep: **BUCHER** (Olaszország)
Szivattyú teljesítménye: **84 l/min**
(előre- és hátramenet pedállal kapcsolható)
Munkanyomás: **300 bar**
Segédhidraulika:
Szivattyú-teljesítmény: **32 l/min**
Munkanyomás: **180 bar**

Járműadatok

Meghajtás: hidrosztatikus,
összkerék hajtás automata
Sebesség: **max. 12 km/h**
Üzemanyagtartály: **26 l Diesel**
Hidraulikaolaj tartály: **40 l**
Emelési magasság: **2900 mm**





Eurotrac

W11



- Az Eurotrac W11 kiemelkedő emelési magasságú, erős homlokrakodó. Ideális mezőgazdasághoz, lótenyésztéshez, kertészetekhez.
- A homlokrakodó különböző, felszerelhető munkaeszközökkel üzemeltethető.
- A W11 mérettől az Eurotrac homlokrakodók teljesen zárt kabinnal is rendelhető.
- Ezek fűtéssel, ablaktörlővel és állítható, zárható ajtókkal felszereltek.
- A 26 lóerős motor, ehhez a rakodóhoz tökéletesen megfelel.

Alapfelszereltség:

- Extra hidraulikakör
- Extra hidraulika vezérlése joystick-gombbal
- Hidraulikus gyorscserélő
- Első és hátsó munkalámpák
- Automata hátrameneti fényszóró
- Könnyökölő és biztonsági öv
- Joystick menetirány-kapcsolóval, lebegtető funkcióval
- Kézifék
- Állítható kormányoszlop • Levehető védőtető
- Felhajtható kengyelvas (kb. 170 cm-en)
- Vonószem



- Az erős, csuklós kormányának köszönhetően a rakodógép minden talajviszony mellett négy keréken áll, és fordulékony marad. Az első és hátsó kocsi rész egymástól függetlenül fordul, és a kerekes rakodó zavartalanul mozog egyenetlen talajon is.
- A W11 kompakt mérete ellenére tágas, zárt kabinnal rendelkezik (opció). A felszereltség része a fűtés, első és hátsó ablaktörlő, és a rögzíthető ajtó. A két könnyökölővel felszerelt ülés állítható, hogy a homlokrakodóval fáradtságmentes legyen a munkavégzés. A kényelmet fokozza, hogy a kormányoszlop is állítható; mindenki megtalálja a számára kedvező munkavégzési pozíciót.

Multifunkciós joystick

- A multifunkciós joystick alapfelszerelés, mellyel a munka sokkal egyszerűbb.
- Az gémszerkezet precízen és könnyen vezérelhető a joystickkal. A joystickon választható az előre- vagy hátramenet is, ami folyamatos munkavégzést tesz lehetővé. A „lebegtető” funkció szintén az alapfelszereltség része.
- Az alapfelszereltséghez tartozik továbbá a hidraulikus adapterzár, és az extra hidraulikakör a funkcionális munkaeszközökhöz, ami a joystickkal egyszerűen kezelhető.





W12

homlokrakodó



Motor: **Diesel**
Gyártó: **Kubota** (Japán)
Típus: **V1505-E3B**
Hengerek száma: **4**
Teljesítmény: **26,5 KW / 36 LE**
Lökettérfogat: **1498 ccm**
Hűtőrendszer: **vízűtés**
Légszűrő: **Donaldson** (Belgium)
Hidraulikus, csuklós kormányzás

Hidraulika:
Hidrosztatikus, menetelő motor gyártója:
BONDIOLI (Olaszország)
Kétfokozatú, axiális, dugattyús motor
102 l/min, 380 bar-nál
Vezérlőszelep: **BUCHER** (Olaszország)
Segédhidraulika:
Szivattyú-teljesítmény: **45 l/min**
Munkanyomás: **180 bar**

Tömegek, súlyok

Önsúly: **2280 kg**, zárt kabinnal
Önsúly: **2180 kg**, védőtetővel
Billenő terhelés egyenes helyzetben
1200 kg 45°-os szögben 800 kg
Meghajtás:
hidrosztatikus, összerék hajtás
Max. sebesség: **10 km/h – 1. fokozat**
20 km/h – 2. fokozat
Üzemanyagtartály: **55 l Diesel**
Hidraulikaolaj tartály: **36 l**
Emelési magasság: **3100 mm**

Elektronika

Volt: **12 V**, akkumulátor: **60 Ah**
Fényszóró: **DENSO** (Japán)
Indító: **DENSO** (Japán)





Eurotrac

W12



- Az Eurotrac W12 homlokrakodó, 36 LE Kubota motor hajtja.
- A többi Eurotrac homlokrakodóhoz hasonlóan a W12 is igen megbízható és robusztus.
- Az Eurotrac W12 zárt kabinnal vagy védőtetővel kapható, és különféle gumi méretekkel választhatók.
- Ahogyan a W10 és W11 modelleknél, a W12 esetében is gazdag az alapfelszereltség.

Alapfelszereltség:

- Kétfokozatú meghajtás
- A segédhidraulikakör joystickkal működtethető teljesítménye 54 l/min 180 bar-nál
- Hidraulikus adapterzár
- Első és hátsó munkalámpák
- Automata hátrameneti fényszóró
- Könyöklő és biztonsági öv
- Joystick menetirány-kapcsolóval, „lebegtető” funkcióval, két menetfokozat és segédhidraulika kör vezérlése
- Az segédhidraulika átfolyás-szabályozása
- Kézfék
- Állítható kormányoszlop
- Vonószem
- Széles gumik 31x15,5-25 AS (kerekes rakodó szélessége: 140 cm)



- Az erős, csuklós kormányzásnak köszönhetően a rakodógép minden talajviszony mellett négy keréken áll, és fordulékony marad. Az első és hátsó kocsi rész egymástól függetlenül fordul, ezáltal optimális vontatás valósul meg, és a kerekes rakodó zavartalanul mozog egyenetlen talajon is.
- A W12 tágas, zárt kabinnal rendelkezik (opció), a felszereltség része a fűtés, első és hátsó ablaktörlő, és a két rögzíthető ajtó, illetve kitémasztható hátsó ablak.

- A nyitott fülke esetében védőtető 180 cm magasan leszerelhető.
- Széles gumikkal a W12 szélessége 140 cm, és a gép igen stabil.
- A W11 és W12 fékpedállal felszerelt és ez lehetővé teszi, hidrosztatikus rendszer fokozatos teljesítménynövelését még akkor is, ha állandó haladási sebesség szükséges és teljes terhelés alatt a felszerelhető munkaeszközöket kell működtetni, vagy pl. fel- vagy lerakodási munkálatoknál szükséges.
- A munkagép teljes motorterhelés mellett is vezethető lassan, a fékpedál használatával.
- A segédhidraulika kör és a két fokozat az új, multifunkciós joystickkal működtethető.





 **Eurotrac**

W13
homlokrakodó

Motor: **Diesel**
Gyártó: **Kubota** (Japán)
Típus: **V2403**
Hengerek száma: **4**
Teljesítmény: **36,5 KW / 50 LE**
Löketterfogát: **2434 ccm**
Hűtőrendszer: **vízhűtés**
Hidraulikus, csuklós kormány
(a csuklós kormányzás révén
ez a rakodó stabilabb,
mint egy merev keretű)

Tömegek, súlyok:
Önsúly: **3300 kg**, zárt kabinnal
Önsúly: **3200 kg**, védőtetővel
Billenő terhelés egyenes helyzetben 1960 kg,
45°-os szögben **1500 kg**
Meghajtás: **hidrosztatikus, összkerek**
Max. sebesség: **10 km/h 1. fokozat**
20 km/h 2. fokozat
Üzemanyagtartály: **50 l Diesel**
Hidraulikaolaj tartály: **60 l**
Emelési magasság: **3230 mm**

Hidraulika:
Hidrosztatikus, automata menetelő motor:
BONDIOLI (Olaszország)
Kétfokozatú, axiális, dugattyús motor
102 l/min, 380 bar-nál
Vezérlőszelep: **BUCHER** (Olaszország)
Szivattyú-teljesítmény: **48 l/min**
Munkanyomás: **180 bar**

Elektronika:
Volt: **12 V**, akkumulátor: **72 Ah**
Fényszóró: **DENSO** (Japán) **65 Ah**
Indító: **DENSO** (Japán)





Eurotrac

W13



Alapfelszereltség:

- Kétfokozatú meghajtás
- Kapcsolható differenciálzár
- Segéd hidraulikakör joystickkal működtethető
- Hidraulikus adapterzár
- Első-hátsó munkalámpák
- Automata hátrameneti fényszóró
- Rugós, állítható komfortülés, könyöklő és biztonsági öv
- Joystick menetirány-kapcsolóval, „lebegtető” funkcióval,
- két menetfokozat
- Kézfék
- Állítható kormányoszlop
- Vonószem
- Kombihűtő
- Esztergált felnik ipari gumikkal 11,5 / 80-15,3 (keresekes rakodó szélessége: 114 vagy 134 cm)

- A W13-as modell az Eurotrac család legnagyobb homlokrakodója.
- Szélessége széles gumikkal 160 cm, önsúlya 3,3 tonna, így ez a rakodó megbirkózik a méretes és nehéz terhekkel is.
- Az Eurotrac W13 kapható zárt kabinnal, vagy védőtetővel.
- Ahogyan a W10, W11 és W12 modelleknél, az Eurotrac W13 esetében is gazdag az alapfelszereltség.



- Az erős, csuklós kormányznak köszönhetően a rakodógép minden talajviszony mellett négy keréken áll, és fordulékony marad. Az első és hátsó kocsrész egymástól függetlenül fordul, ezáltal optimális vontatás valósul meg, és a keresekes rakodó zavartalanul mozog egyenetlen talajon is.
- A W13 tágas, zárt kabinnal rendelkezik (opció), a felszereltség része a fűtés, első és hátsó ablaktörő.
- Az opcionális, széles gumikkal a W13 szélessége 160 cm, és a gép igen stabil.
- A kétfokozatú, hidrosztatikus meghajtás 1. fokozatban nagyon erős, 2. fokozatban 20 km/h sebességre képes.



- A W13 fékpedállal felszerelt és ez lehetővé teszi, hidrosztatikus rendszer fokozatos teljesítmény növelését még akkor is, ha állandó haladási sebesség szükséges és teljes terhelés alatt a felszerelhető munkaeszközöket kell működtetni, vagy pl. fel- vagy lerakodási munkálatoknál szükséges.
- A munkagép teljes motorterhelés mellett is vezethető lassan, a fékpedál használatával.





Eurotrac

T13

törzscsuklós
teleszkópos rakodó



Motor: **Diesel** • Gyártó: **Kubota** (Japán)
Típus: **V2403-T-DI-E3B**
Hengerek száma: **4**
Teljesítmény: **37 KW / 50 LE**

Hidraulikus vezérlés:
Gyártó: **BONDIOLI** (Olaszország)
Vezérlőszep: **BUCHER** (Olaszország)
Szivattyú-teljesítmény: **102 l/min**
Munkanyomás: **210 bar**
Segédhidraulika:
Szivattyú-teljesítmény: **48 l/min**
Munkanyomás: **180 bar**

Elektronika:
Volt: **12 V**, akkumulátor: **72 Ah**
Fényszóró: **DENSO** (Japán)
Indító: **DENSO** (Japán)

Tömegek, súlyok:

Önsúly: **3,400 kg**

Billenő terhelés behúzott gémmel:

kanállal 1520 kg, villa 1400 kg

Billenő terhelés max. kitolt gémmél:

kanállal 680 kg, villa 580 kg

Meghajtás: **hidrosztatikus, összkerekes**

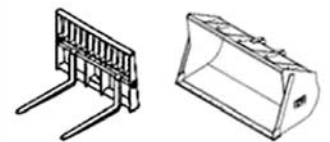
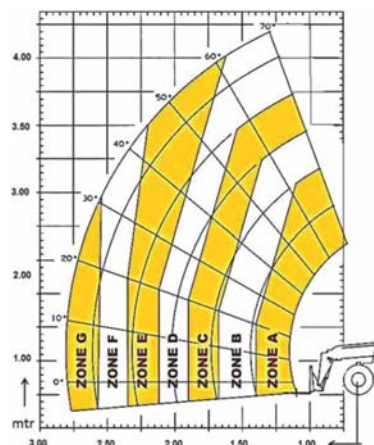
Max. sebesség: **24 km/h**

Üzemanyagtartály: **50 l**

Hidraulikus olajtartály: **60 l**

Max. emelési magasság: **4480 mm**

Emelési kapacitás, terhelhetőségi tábla:



Zone	Max load (kg)	
	Fork	Bucket
A	1400	1520
B	1230	1340
C	1080	1180
D	890	970
E	750	820
F	690	760
G	580	680





Eurotrac

T13



Alapfelszereltség:

- Kétfokozatú meghajtás
- Kapcsolható differenciálzár
- Segéd hidraulikakör joystickkal működtethető
- Hidraulikus adapterzár
- Első-hátsó munkalámpák
- Automata hátrameneti fényszóró
- Rugós, állítható komfortülés, könyöklő és biztonsági öv
- Joystick menetirány-kapcsolóval, „lebegtető” funkcióval, két menetfokozat
- Kézfék
- Állítható kormányoszlop
- Vonószem
- Kombihűtő

- A T13 az Eurotrac család törzscsuklós teleszkópos rakodója
- Önsúlya 3,400 kg, tekintélyes mérete mellett kiváló emelőerő jellemzi ezt a robosztus, megbízható rakodót
- A T13 zárt kabinja komfortos munkakörnyezetet biztosít a gépkezelő számára
- Gazdag felszereltsége hasonló az Eurotrac W szériájához.



- Az erős, csuklós kormányoknak köszönhetően a rakodógép minden talajviszony mellett négy keréken áll, és fordulékony marad. Az első és hátsó kocsi rész egymástól függetlenül fordul, ezáltal a teleszkópos rakodó zavartalanul mozog egyenetlen talajon is.
- A T13 tágas, zárt kabinnal rendelkezik, a felszereltség része a fűtés, első és hátsó ablaktörő.
- Az opcionális, széles gumikkal a T13 szélessége 155 cm, mely tovább növeli a masszív rakodó stabilitását.
- A kétfokozatú, hidrosztatikus meghajtás 1. fokozatban nagyon erős, 2. fokozatban 20 km/h sebességre képes.



- A T13 fékpedállal felszerelt, mely lehetővé teszi a hidrosztatikus rendszer teljesítményének fokozatos növelését még akkor is, ha állandó haladási sebesség szükséges és teljes terhelés alatt a felszerelhető munkaeszközöket kell működtetni, vagy pl. fel- vagy lerakodási munkálatoknál szükséges.
- A munkagép teljes motorterhelés mellett is vezethető lassan, a fékpedál használatával.
- A teleszkópos rakodás biztonságáról a kiváló német gyártmányú Hirschmann túlterheltség jelző monitor gondoskodik.





Az Eurotrac rövid szállítási határidőt és egyszerű felépítésű, tartós gépeket kínál.



W10

- 22 LE Kubota motor
- Önsúly: 1150 kg, védőtetővel



W11

- 26 LE Kubota motor
- Önsúly: 1600 kg, védőtetővel
- 1680 kg, zárt kabinnal



W12

- 36 LE Kubota motor
- Önsúly: 2180 kg, védőtetővel
- 2280 kg, zárt kabinnal



W13

- 36,5 LE Kubota motor
- Önsúly: 3220 kg, védőtetővel
- 3300 kg, zárt kabinnal



T13

- 50 LE Kubota motor
- Önsúly: 3280 kg, védőtetővel
- 3400 kg, kabinnal



Az Eurotrac márka alkotórészei:



Az Eurotrac modellek mind Kubota motorral rendelkeznek.

A neves gyártók világszerte bíznak a Kubota szakértelmében és tapasztalatában.



A W11 – W13 hidrosztatikus komponensei a BONDOLI & PAVESI. A joystick irányváltó-kapcsolója kényelmessé teszi a rakodást. Új: a joystick extra hidraulikaköre minden modellnél alapfelszerelés.

A hidraulika és vezérlés komponensei a Bucher Hydraulics gyártmányai.

Az Eurotrac homlokrakodók a beépített márkakomponensekkel és kompakt felépítésükkel is kitűnnek. A hidrosztatikus meghajtás révén a munkavégzés kevésbé gyakorlott személyek számára is egyszerű. A méret pont megfelelő. A gép mindenfajta munkavégzéshez elég erős, és szűk munkaterületekhez is elégé kompakt. Az Eurotrac homlokrakodó kihasználhatósága adapterei révén igen széleskörű, valóban teljeskörű munkagép, igazi „allrounder”. Az extra hidraulikakörnek köszönhetően minden eszköz, pl. trágyavilla, hidraulikusan szabályozható hótoló, könnyedén üzemeltethető.

Az Ön forgalmazója: